

# YM-34 Set Up Sheet

2001 / 10 / 31

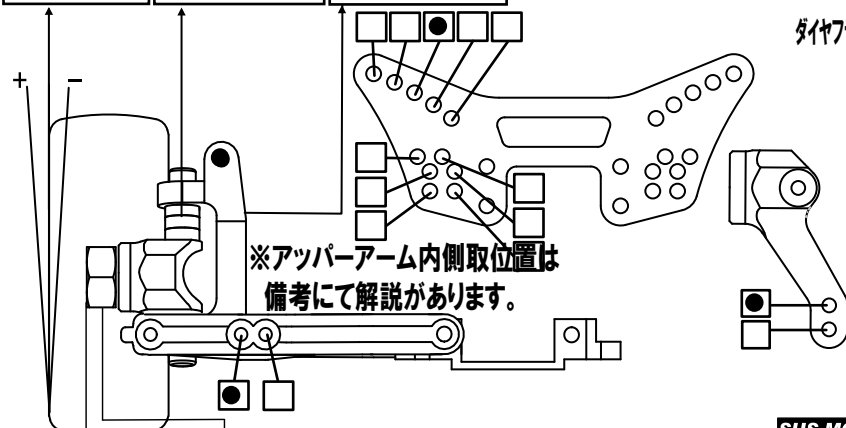
## TYPET

NAME **TOYOMICHI NAKABAYASHI**

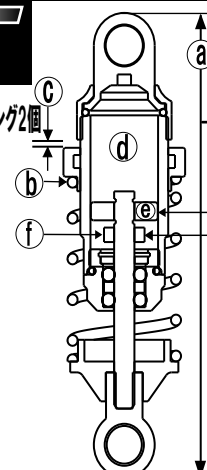
コース **谷田部アリーナ**

CAMBER	UPRIGHT SPACER	C HUB
-0.5°	4mm(ノーマル)	7°(ノーマル)

## FRONT



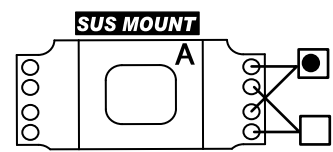
ダイヤフラムの上にOリング2個



SHOCK	
SHOCK TYPE	AIR PRESSURE
① LENGTH	62.0 mm
② SPRING	MH8-607 1.4x5.5
③ SPACER	車高に合わせる
④ OIL	# 400
⑤ PISTON	310(ノーマル)
⑥ INNER SPACERS	2 mm

WHEEL SPACER	DRIVE WASHER
0 mm	6.2(ノーマル)

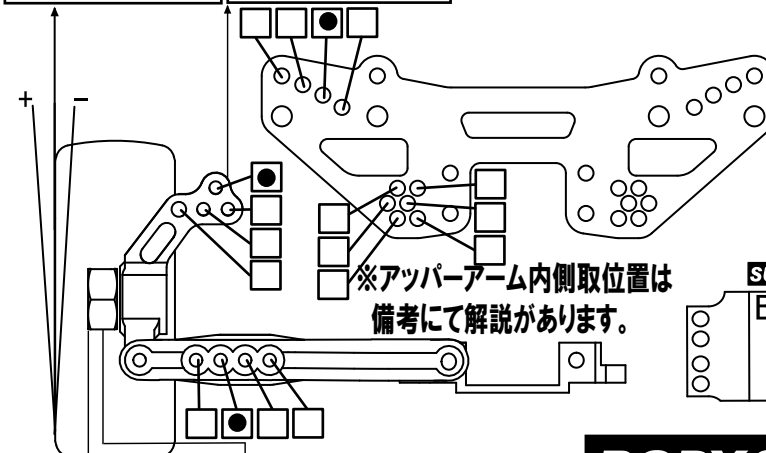
STABI	TOE
1.4 mm	0°



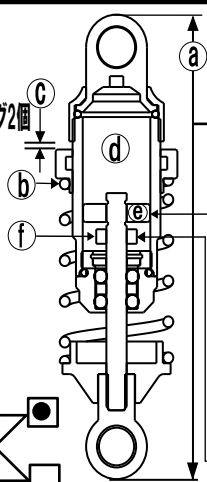
ONE WAY	
FRONT	CENTER
φ6 (ノーマル)	ワンウェイ(ノーマル)

CAMBER	UPRIGHT
-1°	YM8-231 1°

## REAR



ダイヤフラムの上にOリング2個

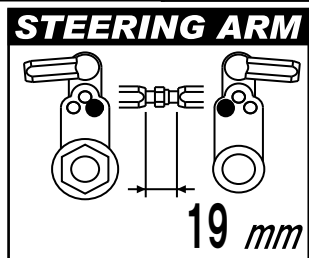


SHOCK	
SHOCK TYPE	AIR PRESSURE
① LENGTH	62.5 mm
② SPRING	MH8-607 1.4x5.5
③ SPACER	車高に合わせる
④ OIL	# 400
⑤ PISTON	310(ノーマル)
⑥ INNER SPACERS	2 mm

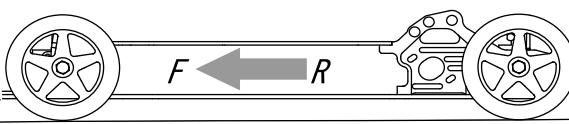
WHEEL SPACER	DRIVE WASHER	STABI
0 mm	MH8-212 5.2	無 mm

BODY & WING	
BODY	Y ダッチ
WING	OVA R2ウイング3mmUP

TIRE INNER WHEEL	
TIRE	SOREX 32R
WHEEL	MH7-629 レーシングスポーク
INNER	ゼノン



REBOUND
2.5 mm
HIGHT
F 4.5 mm



REBOUND
3.0 mm
HIGHT
R 5.0 mm

**NOTES**  
 アッパーアーム取位置 フロント内側 アッパーデッキ前穴(ピロボールS使用)  
 リア内側 バルクアッパーより(ピロボールL使用)  
 グリップ剤 パラゴン白(塗布10分後に拭きあげる)  
 ※ダンパー内OリングはGS ショックリビルトキット1/10用 蛍光イエロー(GS2-075)を使用

POWER SOURCE	
MOTOR	AT7-238 EXCEL D8T
SPUR/PINION	48ピッチ 90 / 25
BATTERY	MH8-884 サンヨーRC3000HV ZAPバラヒノキ