

# YM-34 Set Up Sheet

2001 / 9 / 16

**TYPET**

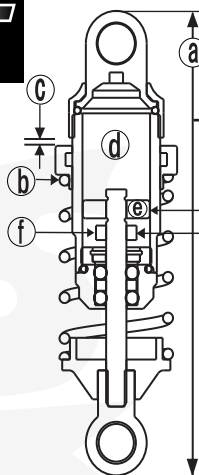
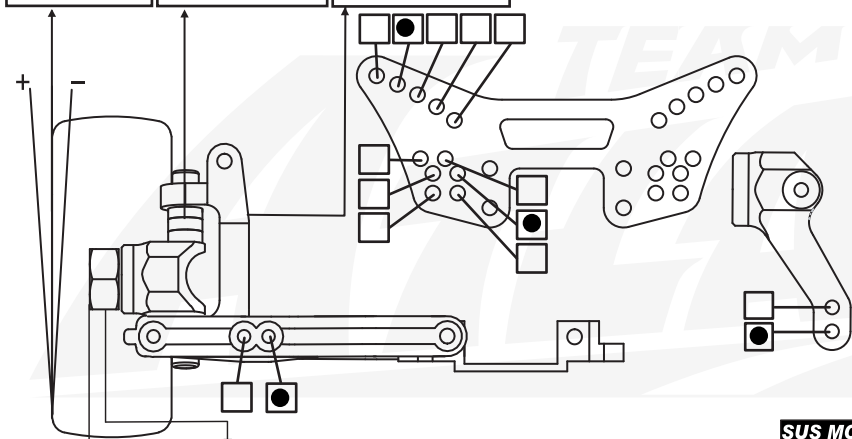
NAME **SINYA KIMURA**

コース

**YATABEアリーナ**

<b>CAMBER</b>	<b>UPRIGHT SPACER</b>	<b>C HUB</b>
-1°	4mm (ノーマル)	7° (ノーマル)

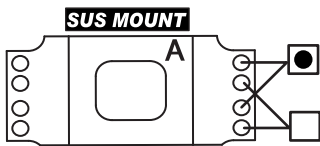
## FRONT



<b>SHOCK</b>	
SHOCK TYPE	AIR PRESSURE
① LENGTH	62.0 mm
② SPRING	MH8-607 1.4x5.5
③ SPACER	車高に合わせる
④ OIL	京商 # 400
⑤ PISTON	310 (ノーマル)
⑥ INNER SPACERS	3 mm

<b>WHEEL SPACER</b>	<b>DRIVE WASHER</b>
0 mm	6.2 (ノーマル)

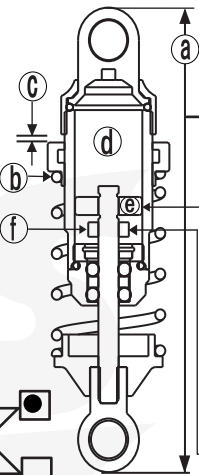
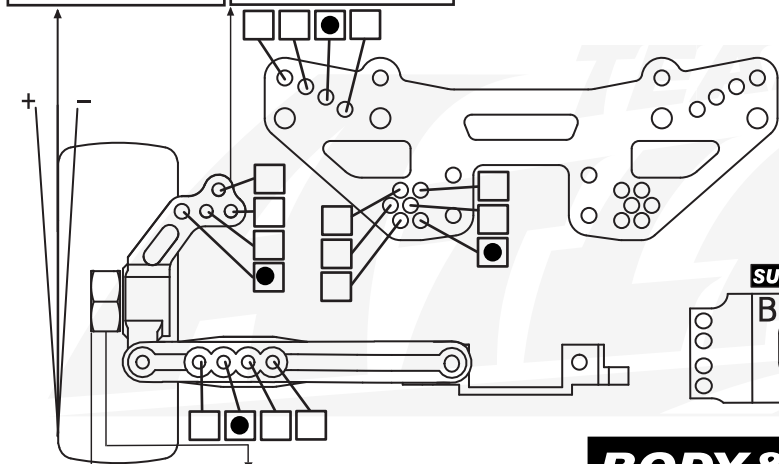
<b>STABI</b>	<b>TOE</b>
1.2 mm	0°



<b>ONE WAY</b>	
FRONT	CENTER
φ6 (ノーマル)	ワンウェイ(ノーマル)

<b>CAMBER</b>	<b>UPRIGHT</b>
-1.5°	2° (ノーマル)

## REAR

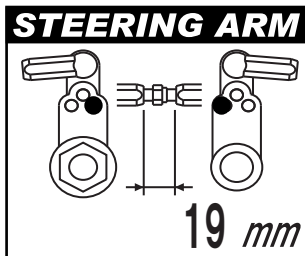


<b>SHOCK</b>	
SHOCK TYPE	AIR PRESSURE
① LENGTH	62.0 mm
② SPRING	MH8-607 1.4x5.5
③ SPACER	車高に合わせる
④ OIL	京商 # 400
⑤ PISTON	310 (ノーマル)
⑥ INNER SPACERS	3 mm

<b>WHEEL SPACER</b>	<b>DRIVE WASHER</b>	<b>STABI</b>
0 mm	6.2 (ノーマル)	1.2 mm

<b>BODY &amp; WING</b>	
BODY	HPI ライトウエイト ダッチストラトス
WING	OVA R2ナローウイング

<b>TIRE INNER WHEEL</b>	
TIRE	シミズ D36R
WHEEL	MH8-630・レーシングディッシュ
INNER	シミズ ハード



<b>REBOUND</b>	2.0 mm
<b>HIGHT</b>	F 4.5 mm



<b>REBOUND</b>	3.0 mm
<b>HIGHT</b>	R 5.0 mm

**NOTES**

TEAM  
**ATLAS**

## POWER SOURCE

MOTOR	AT7-238 手巻きエクセル 8T
SPUR/PINION	64ピッチ 120 / 34
BATTERY	MH8-864 Pana3000ZAPバラヒノキ