

YM-34 Set Up Sheet

2001 / 12 / 16

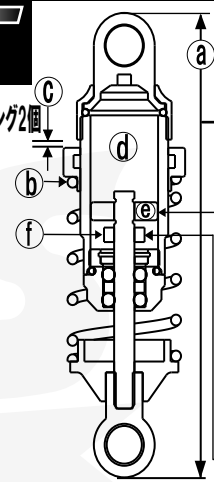
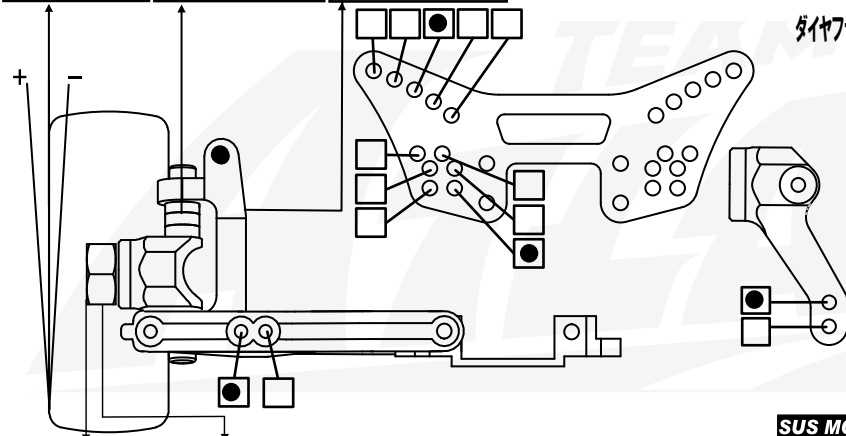
TYPET

NAME **TOYOMICHI NAKABAYASHI**

香港インターナショナルレース

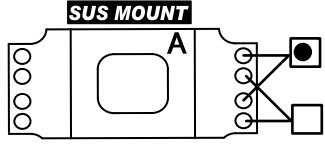
CAMBER	UPRIGHT SPACER	C HUB
-0.5°	4mm(ノーマル)	7°(ノーマル)

FRONT



SHOCK	
SHOCK TYPE	AIR PRESSURE
① LENGTH	62.5 mm
② SPRING	MH8-605 1.4x6
③ SPACER	車高に合わせる
④ OIL	# 350
⑤ PISTON	310(ノーマル)
⑥ INNER SPACERS	2 mm

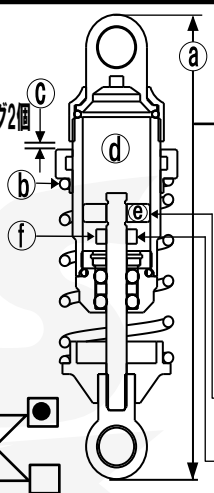
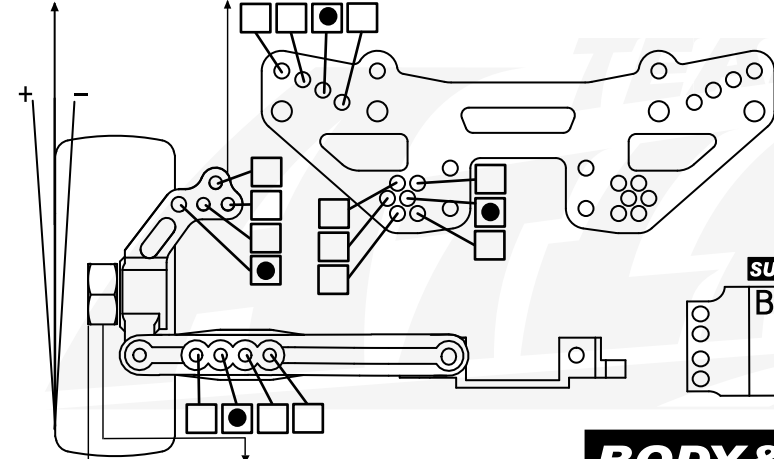
WHEEL SPACER	DRIVE WASHER	STABI	TOE
0 mm	6.2(ノーマル)	1.0 mm	0°



ONE WAY	
FRONT	CENTER
φ6 (ノーマル)	ワンウェイ(ノーマル)

CAMBER	UPRIGHT
-1.5°	2°(ノーマル)

REAR

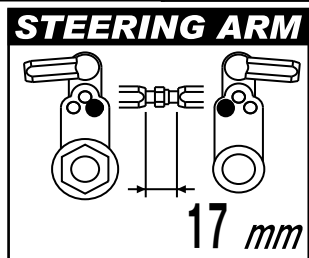


SHOCK	
SHOCK TYPE	AIR PRESSURE
① LENGTH	63.3 mm
② SPRING	MH8-605 1.4x6
③ SPACER	車高に合わせる
④ OIL	# 400
⑤ PISTON	310(ノーマル)
⑥ INNER SPACERS	2 mm

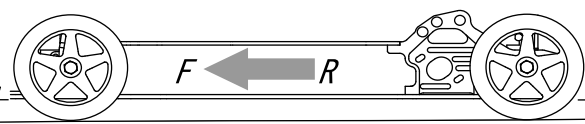
WHEEL SPACER	DRIVE WASHER	STABI
0 mm	6.2	1.2 mm

BODY & WING	
BODY	Y ダッチA
WING	ライド 厚い方フラップ付

TIRE INNER WHEEL	
TIRE	SOREX 32R
WHEEL	MH7-629 レーシングスポーク
INNER	MH7-794 3mmミディアム



REBOUND
2.5 mm
HIGHT
F 5 mm



REBOUND
3.5 mm
HIGHT
R 5.5 mm

NOTES ※ダンパー内OリングはGS ショックリビルトキット1/10用 蛍光イエロー (GS2-075)を使用

POWER SOURCE	
MOTOR	AT7-238 EXCEL D8T
SPUR/PINION	48ピッチ 84 / 24
BATTERY	MH8-884 サンヨーRC3000HV ZAPバラヒノキ