

YM-34 Set Up Sheet

2003 / 1 / 6

TYPET

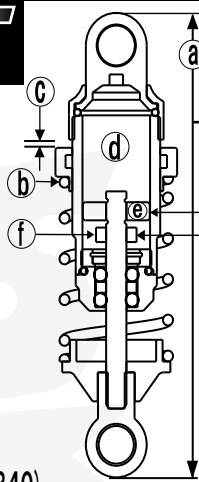
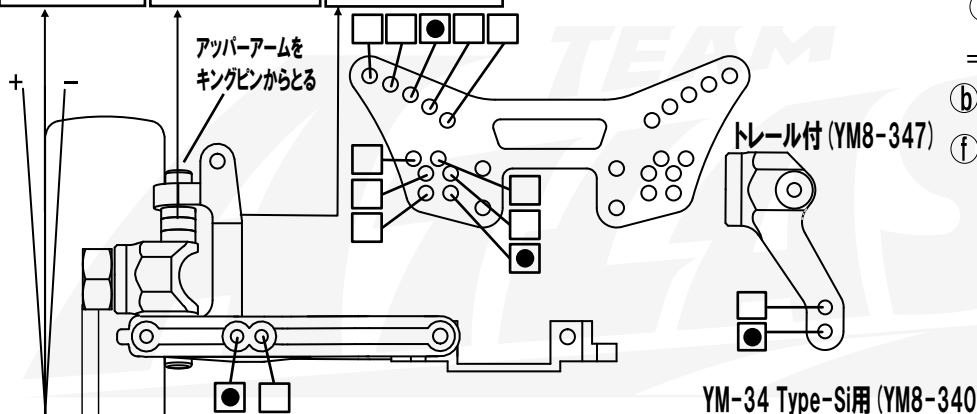
NAME **TOYOMICHI NAKABAYASHI**

コース

MIWAサーキット

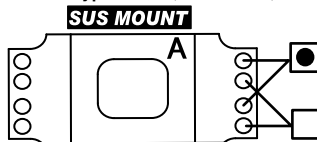
CAMBER	UPRIGHT SPACER	C HUB
-0.5°	2mm	9° (YM8-217)

FRONT



SHOCK	
SHOCK TYPE	AIR PRESSURE
① LENGTH	全長 62.7 mm
② SPRING	MH8-605 1.4x6 スカイブルー
③ SPACER	車高に合わせる
④ OIL	# 400
⑤ PISTON	213 (MH8-455)
⑥ INNER SPACERS	2 mm

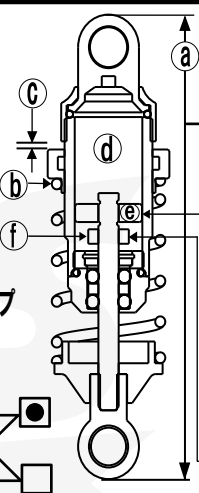
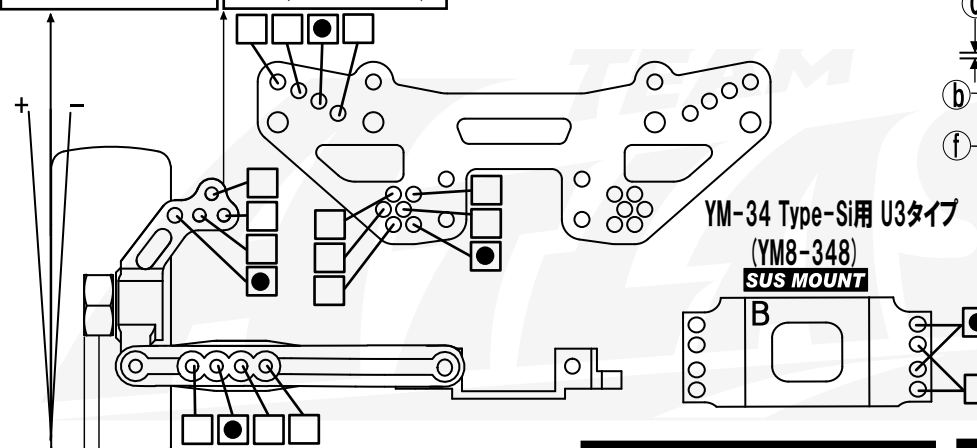
WHEEL SPACER	DRIVE WASHER	STABI	TOE
1 mm	6.2 (ノーマル)	1.5 mm	0°



ONE WAY	
FRONT	CENTER
φ 6 (ノーマル)	ワンウェイ(ノーマル)

CAMBER	UPRIGHT
-1.5°	1° (YM8-231)

REAR

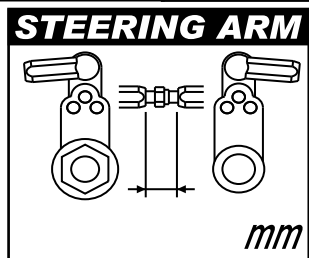


SHOCK	
SHOCK TYPE	AIR PRESSURE
① LENGTH	全長 61.0 mm
② SPRING	MH8-605 1.4x6 スカイブルー
③ SPACER	車高に合わせる
④ OIL	# 450
⑤ PISTON	213 (MH8-455)
⑥ INNER SPACERS	3 mm

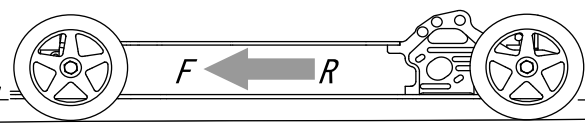
WHEEL SPACER	DRIVE WASHER	STABI
0 mm	6.2 (ノーマル)	1.5 mm

BODY & WING	
BODY	プロトフォーム ダッジストラトス2.0
WING	付属ウイング

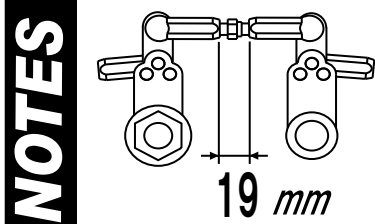
TIRE INNER WHEEL	
TIRE	SOREX 24R
WHEEL	MH8-630 レーシングディッシュホイール
INNER	ゼノン アクア



REBOUND	HIGHT
1 mm	F 4.5 mm



REBOUND	HIGHT
3 mm	R 5 mm



ステアリングアームは左図のように変更
ステアリングアームは平行になるように調整する
メインシャーシはGUタイプを使用 (YM8-352)
Fアップライトスペーサーは上下に2mm入れる

POWER SOURCE	
MOTOR	AT7-102 スプラッシュR リビルダブル
SPUR/PINION	48ピッチ 81 / 37
BATTERY	MH8-896 SANYO3300ZAPバラヒノキ

NOTES