

YM-34 Set Up Sheet

2003 / 4 / 7

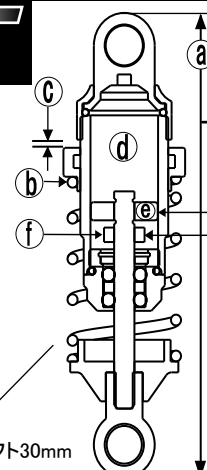
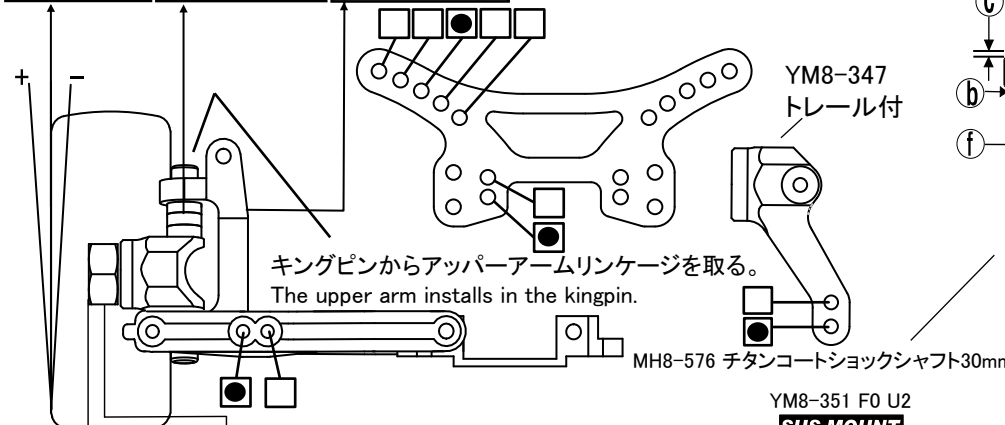
TYPE S

NAME Toyomichi Nakabayashi

コース MIWA Circuit

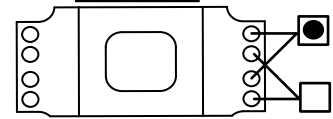
CAMBER	UPRIGHT SPACER	C HUB
0.5°	Upper 3mm Lower 1mm	7°

FRONT



SHOCK	
SHOCK TYPE ショックタイプ	AIR PRESSURE
① LENGTH 全長	64.8 mm
② SPRING スプリング	1.4x6MH8-605
③ SPACER スペーサー	
④ OIL オイル	# 450
⑤ PISTON ピストン	213 MH8-455
⑥ INNER SPACERS インナースペーサー	1 mm

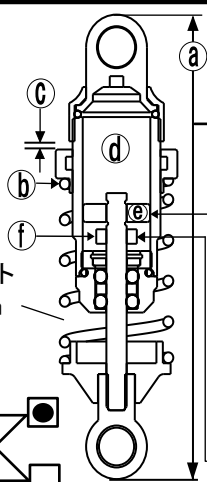
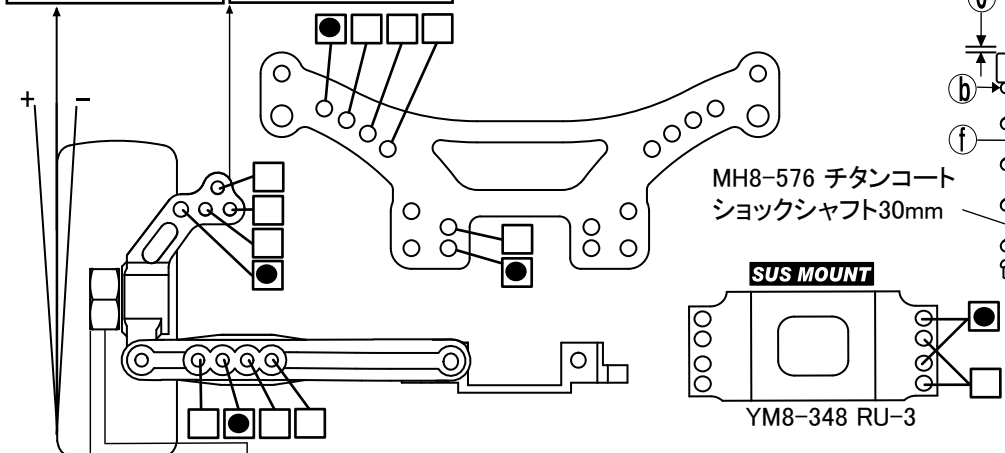
WHEEL SPACER	DRIVE WASHER	STABI	TOE
1 mm	6.2	1.5 mm	0



ONE WAY	
FRONT	CENTER
Normal	Normal

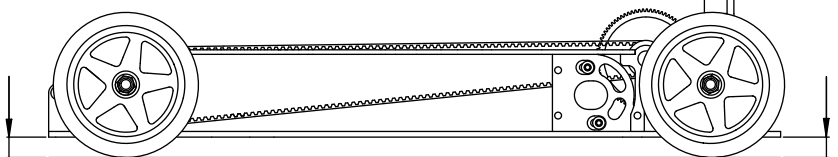
CAMBER	UPRIGHT
0°	2°

REAR



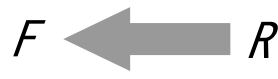
SHOCK	
SHOCK TYPE ショックタイプ	AIR PRESSURE
① LENGTH 全長	64.5 mm
② SPRING スプリング	1.4x6MH8-605
③ SPACER スペーサー	
④ OIL オイル	# 450
⑤ PISTON ピストン	213 MH8-455
⑥ INNER SPACERS インナースペーサー	1 mm

WHEEL SPACER	DRIVE WASHER	STABI
0 mm	6.2	1.5 mm



POWER SOURCE	
MOTOR	AT7-102 Splash 23T R Silver
SPUR/PINION	75 / 33
BATTERY	RC3300HV 檜 HINOKI

REBOUND
1.3 mm
HIGHT
F 4.5 mm



REBOUND
3 mm
HIGHT
R 5 mm

BODY & WING	
BODY	MH8-039 ダッジタイプボディ
WING	シェブロン Type-B

TIRE INNER WHEEL	
TIRE	SOREX CO-36R
WHEEL	MH8-630 レーシングディッシュ
INNER	ECHO J4431M

NOTES

ステアリングリンケージは右図のように変更しています。Please refer to a right picture for the linkage.

・ダンパー内のリングは1個、スペーサー2mm
Shock: O Ring x 1 and simm 2mm