

YM-34 Set Up Sheet

2002 / 10 / 20

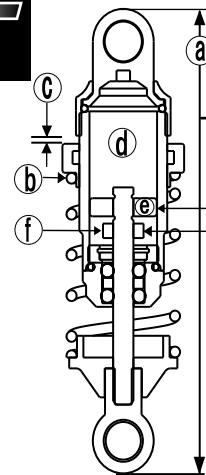
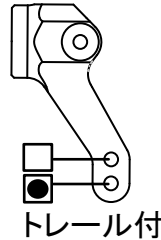
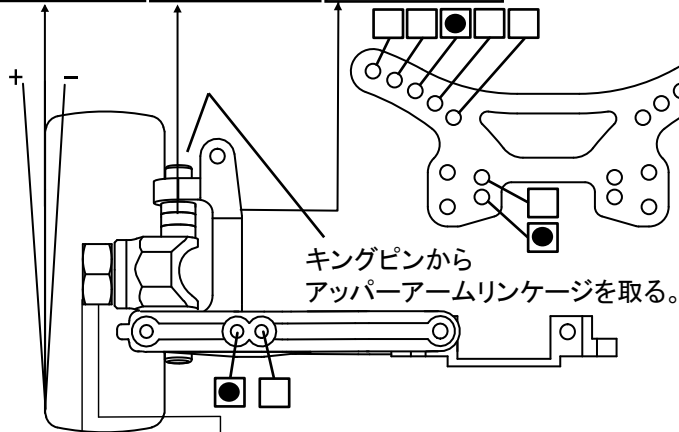
TYPE S

NAME 中林 豊道

コース 谷田部オンロード

CAMBER	UPRIGHT SPACER	C HUB
0.5°	2mm	9°

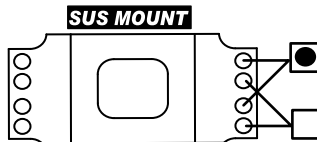
FRONT



SHOCK	
SHOCK TYPE ショックタイプ	AIR PRESSURE
① LENGTH 全長	mm
② SPRING スプリング	1.4x5.5MH8-607
③ SPACER スペーサー	
④ OIL オイル	# 550
⑤ PISTON ピストン	213 MH8-455
⑥ INNER SPACERS インナースペーサー	mm

WHEEL SPACER	DRIVE WASHER
0.5 mm	6.2

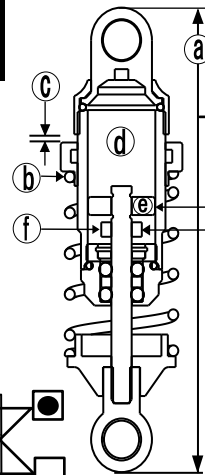
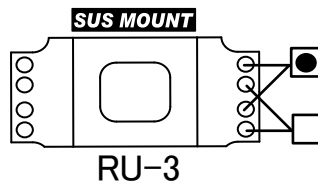
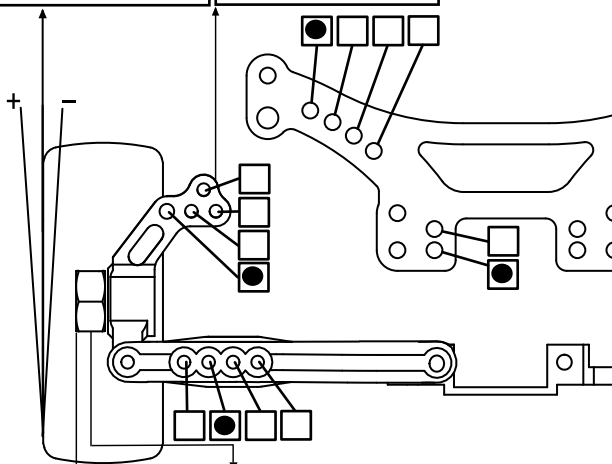
STABI	TOE
1.5 mm	0



ONE WAY	
FRONT	CENTER
ノーマル	ノーマル

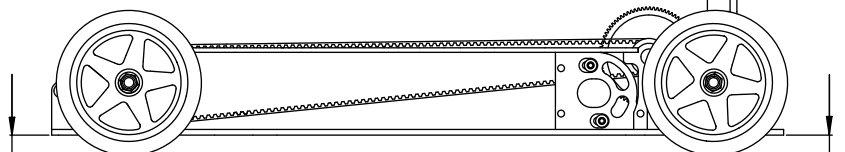
CAMBER	UPRIGHT
0.5°	2°

REAR



SHOCK	
SHOCK TYPE ショックタイプ	AIR PRESSURE
① LENGTH 全長	mm
② SPRING スプリング	1.4x5.5MH8-607
③ SPACER スペーサー	
④ OIL オイル	# 550
⑤ PISTON ピストン	213 MH8-455
⑥ INNER SPACERS インナースペーサー	mm

WHEEL SPACER	DRIVE WASHER	STABI
0 mm	6.2	1.5 mm



REBOUND
0.8 mm
HIGHT
F 4 mm

F ← R

REBOUND
2 mm
HIGHT
R 4.5 mm

POWER SOURCE	
MOTOR	スプラッシュ-Rシルバー
SPUR/PINION	75 / 33
BATTERY	RC3300HV

BODY & WING	
BODY	ヨコモ ダッチストラトス タイプD
WING	プロトフォーム ダッチストラトス2.0用

TIRE INNER WHEEL	
TIRE	ソレックス CO-32R
WHEEL	レーシングディッシュ MH8-630
INNER	XENON ブラック

NOTES

ダンパー長は車高とリバウンドに合わせて調整してください。

